



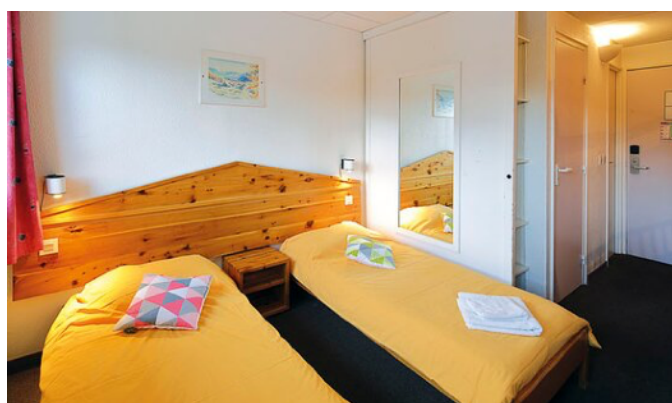
## Serre Chevalier Saint Chaffrey

### ● LES POINTS FORTS

- Village Vacances 3★ rénové dans un cadre verdoyant avec une vue imprenable sur la montagne.
- Point de départ idéal pour la randonnée et le cyclo
- Piscine extérieure et espace bien-être

### ● Votre Village Vacances 3★

- Chambres rénovées tout confort couples ou famille
  - Formule pension-complète sous forme de buffets, avec spécialités montagnardes
  - Bar avec sa terrasse ensoleillée,
  - Piscine extérieure chauffée
  - Espace bien-être avec sauna, hammam et spa
  - Animation en soirée / salle de spectacle et d'animations / Boulodrome, Courts de Tennis
  - WIFI dans les parties communes & Parking gratuit
- SPECIAL GROUPES**
- Réservation et organisation guidage avant l'arrivée



### ● Votre chambre

- 65 Chambres de grand confort avec salle d'eau et sanitaires privés, équipées d'une TV, du WIFI gratuit, sèche cheveux,
- Chambres accessibles par ascenseur
- Toutes les chambres sont rénovées
- Draps & linge de toilette fournis (et ménage de fin de séjour inclus)

### ● Votre Restauration

- Larges Buffets d'entrées, plats, fromages et desserts (Vin compris aux repas + café au déj.) avec spécialités montagnardes et aussi barbecue et plancha
- Terrasse plein Sud ouverte sur les jardins et la montagne
- Possibilité de paniers repas à emporter le midi
- Lodge Bar avec terrasse
- SPECIAL GROUPES
- Possibilité de regrouper le groupe sur un espace privatif pour les repas





## ● La vallée de Serre Chevalier

Serre Chevalier, dans le Briançonnais, n'est pas que la plus grande station de sports d'hiver des Alpes du Sud, c'est aussi une destination d'été qui ne manque pas d'attraits au cœur de l'Oisans sauvage aux portes du parc naturel des Écrins. Avec un ensoleillement exceptionnel, c'est le lieu idéal pour profiter de la nature en grand pour les amateurs d'espaces verts et de sensations fortes.

---

## ● Quelques Excursions Découverte

- Visite de la ville fortifiée de Briançon à 5 km
- Le village de Chantemerle, traversé par la Gruisane pour une visite du patrimoine historique
- Visite de la filature traditionnelle de Chantemerle, de l'élevage à la confection, sans oublier la tonte et le tissage
- Découverte sportive avec descente en eaux vives



## ● Quelques Sorties Rando ■ ■ ■

- La cascade de la Pisse – 4h – 8km – 650m avec une vue imprenable sur la vallée de Serre Chevalier
- Le grand Aréa – 4h45 – 9km – 370m avec un belvédère offrant une vue à 360°
- Crête de Peyrolles – 5h – 12 km – 540m
- Le lac de l'Oule – 2h30 – 300m

## ● Quelques Sorties Cyclo ■ ■ ■

- Cyclotourisme Bergerie du Granont – 20km – 879m / Nevache et la vallée de la Clarée depuis Briançon – 58 km – 3h – 781m
- Cyclocourse Découverte des géants des Alpes et des cols mythiques du Tour de France: Izoard (50km – 2h30), Galibier (62 km – 1300m).....

